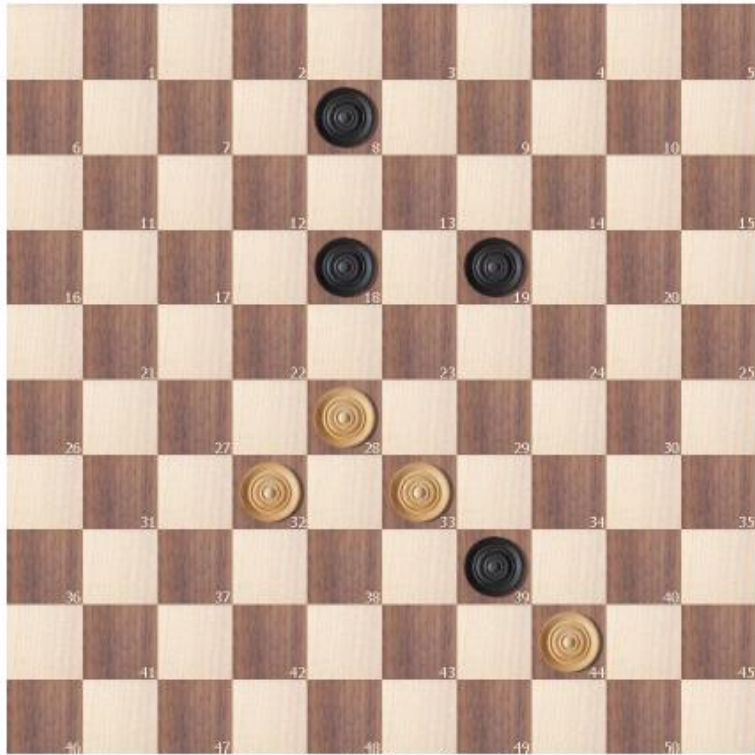


DIAGRAMME 19



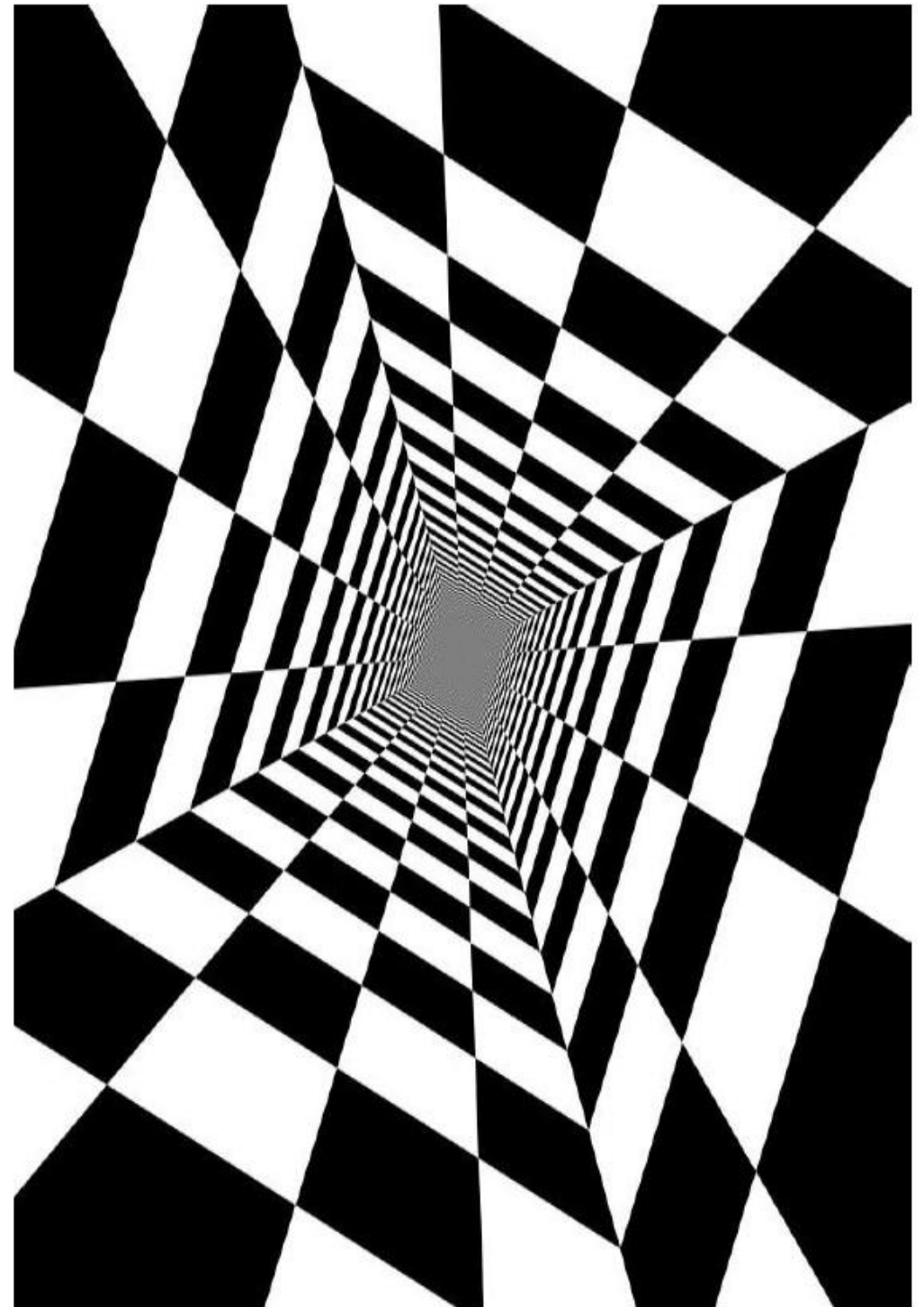
Famille Prise de pion

Prise majoritaire obligatoire !
Pour gagner avec les blancs, je joue :
32-27 ? 44-40 ? 33-29 ? 28-23 ? 28-22 ?
Une seule réponse donne le gain !

Grand mère



Alors gamin, on fait des cadeaux



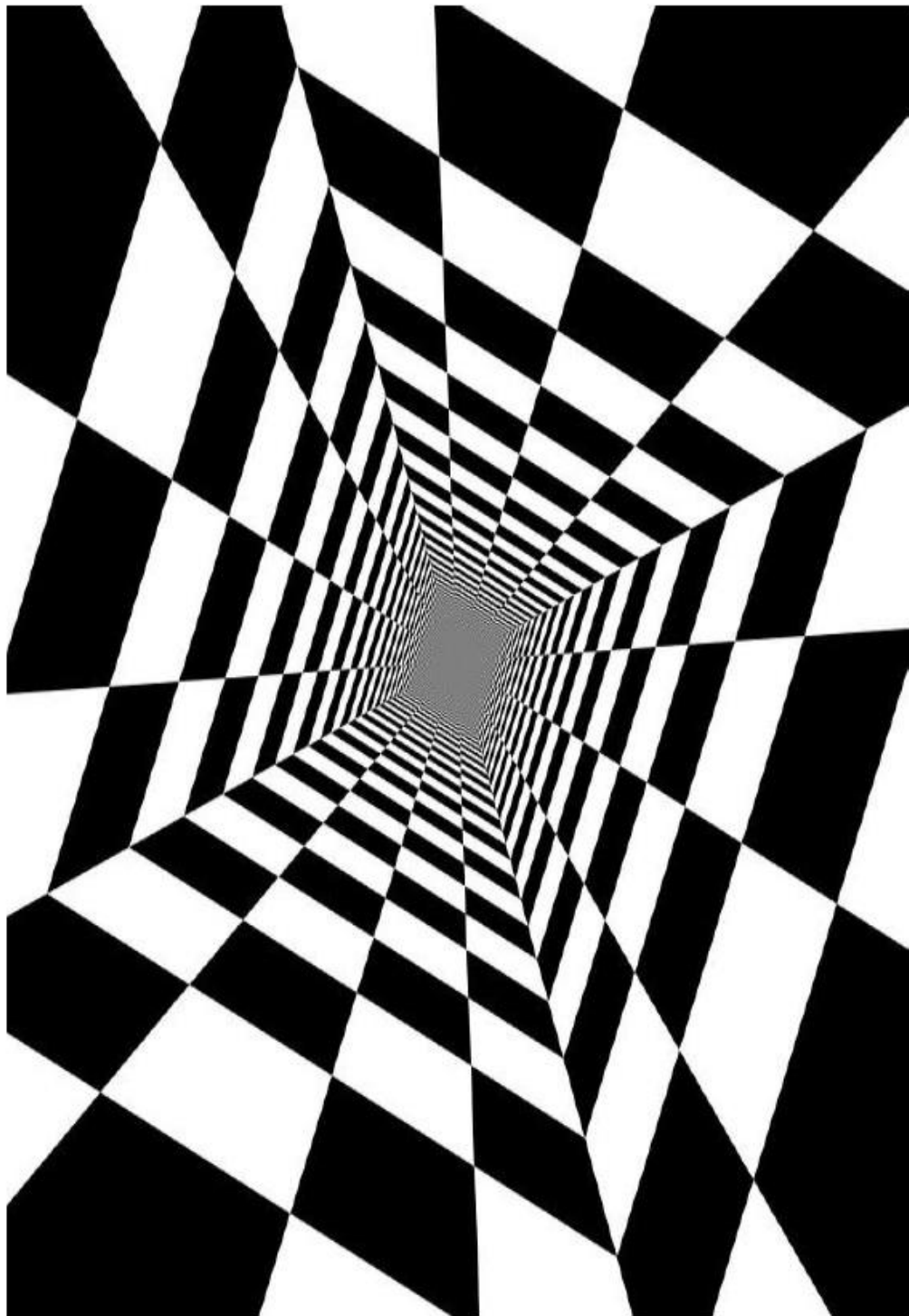
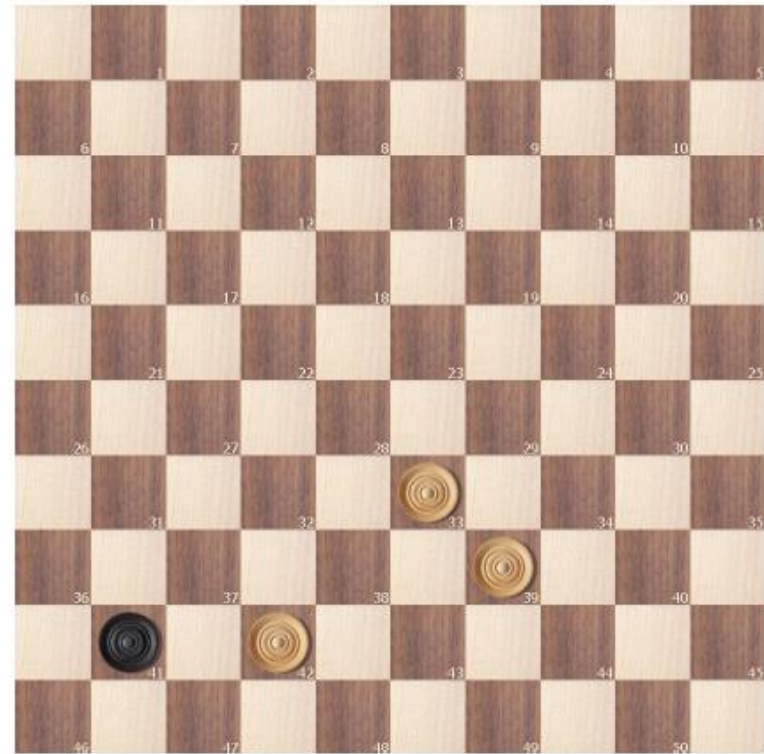


DIAGRAMME 20



Famille Prise de pion

Opposition !

Pour gagner avec les blancs, je joue :

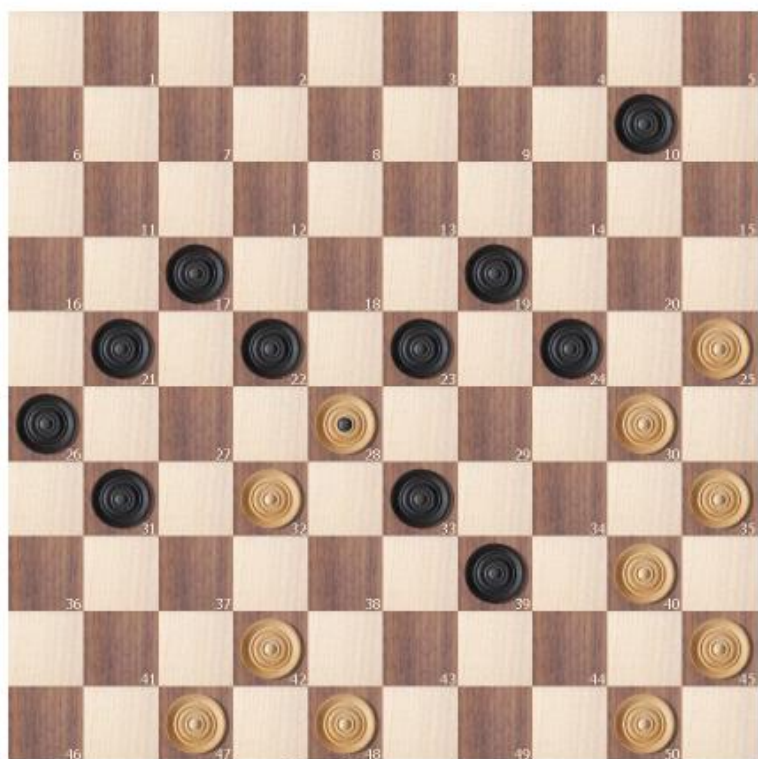
47-38 ? 47-37 ? 33-28 ? 39-34 ?

Une seule réponse donne le gain !

Grand Pere



DIAGRAMME 21



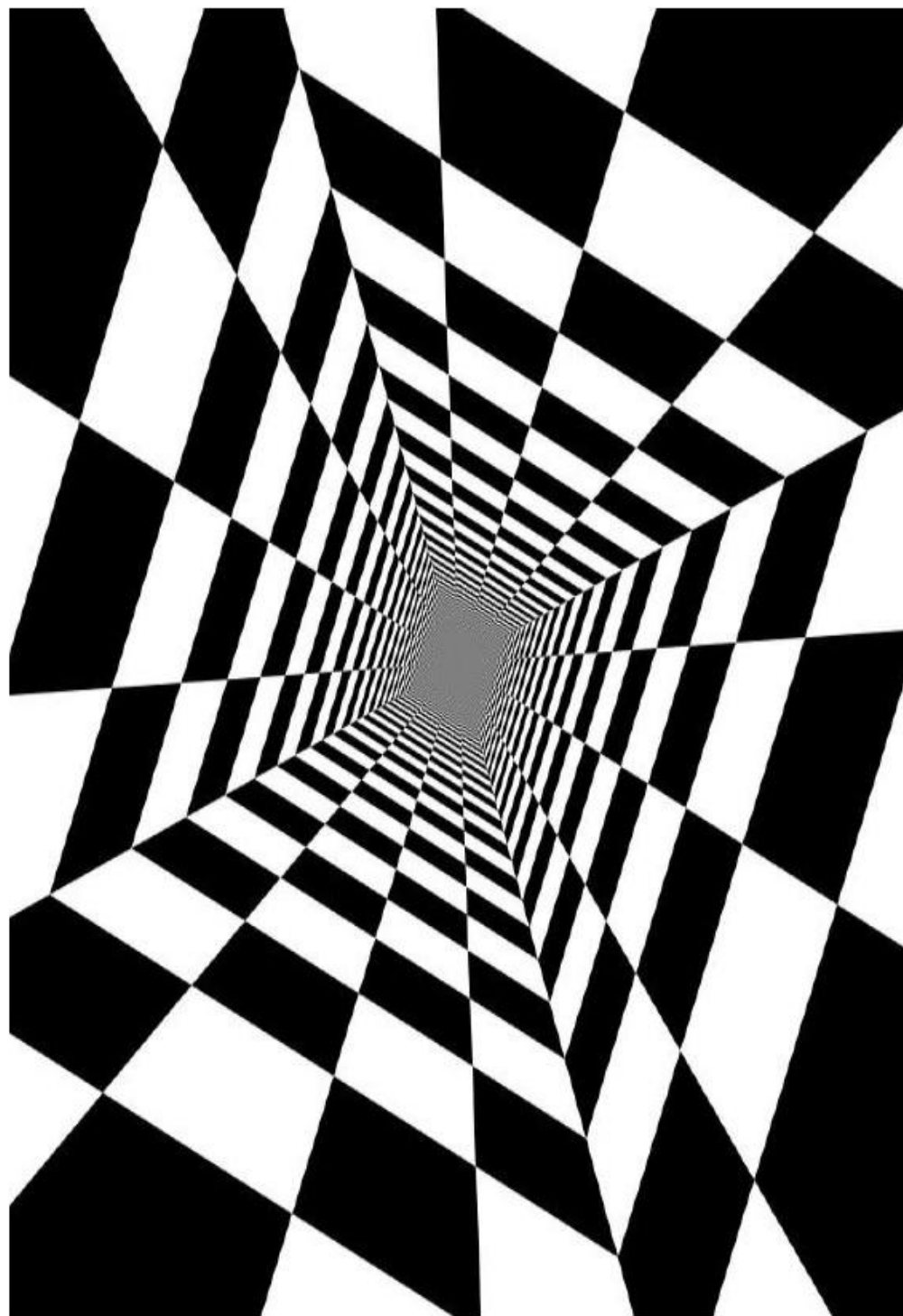
Famille Prise avec pion

Dans cette position, la dame blanche 28 peut :

Reculer en 37 en passant par-dessus le pion blanc 32 ?

Aller en 27 ? 29 ?, aller en 14 ou 05 en prenant 23 et 19 et 10 ?

Mère



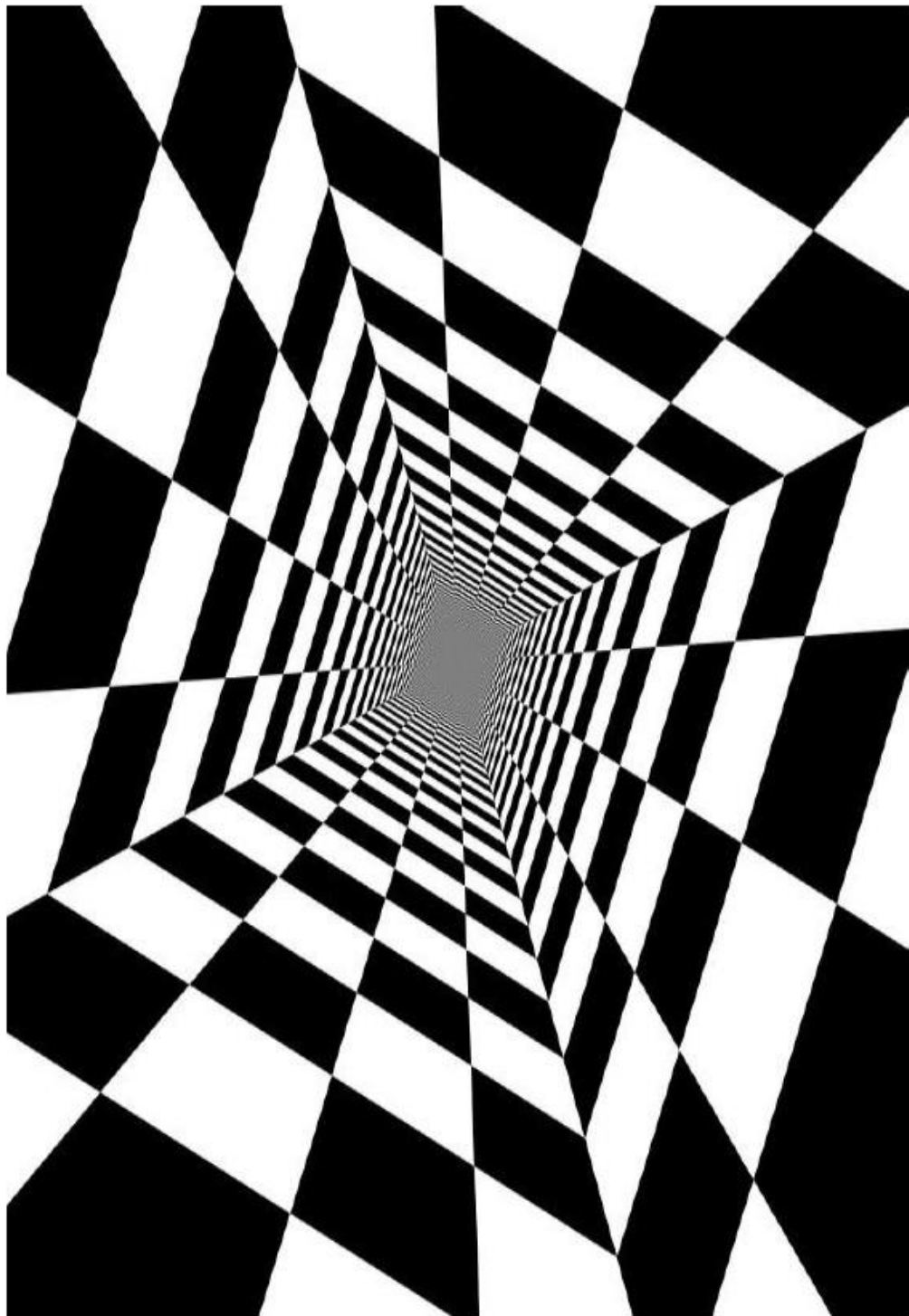
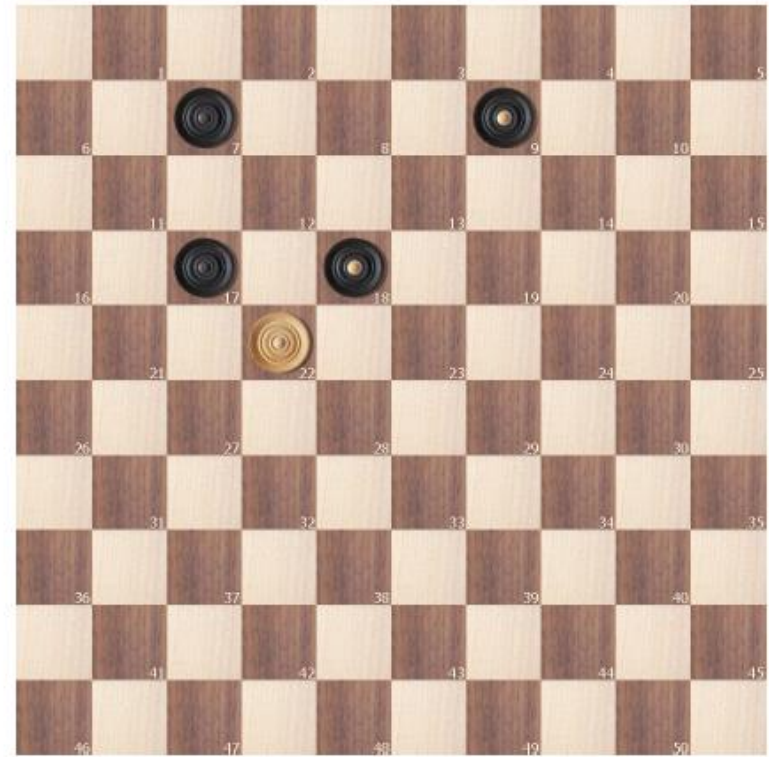


DIAGRAMME 22



Famille Prise de pion

Choix multiple !

Pour gagner avec les blancs, je prends en :

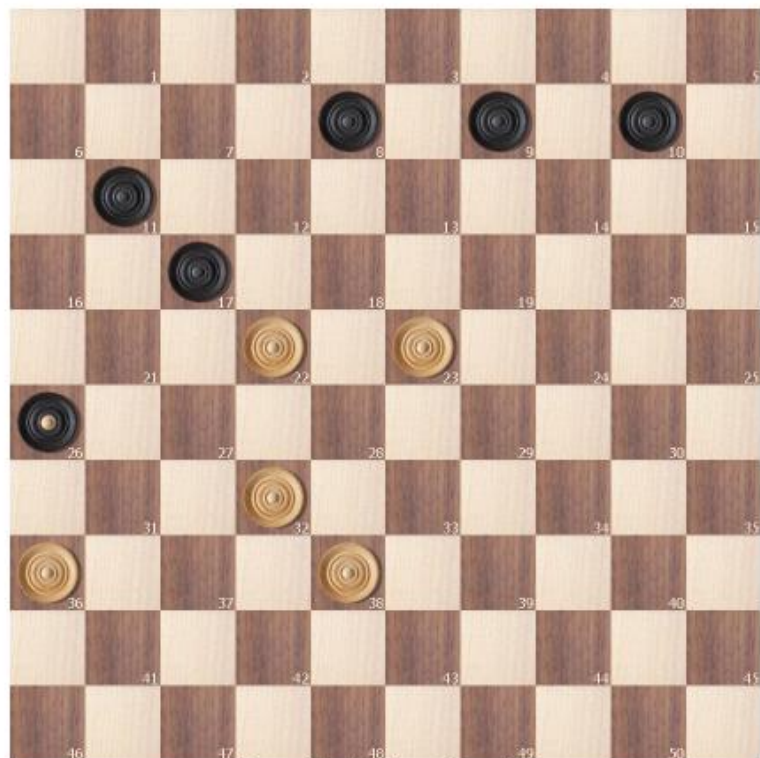
22 X 02 ? 22 X 04 ? Un des choix gagne, l'autre perd

Avec un pion, je suis obligé de prendre les pions ? OUI ? NON ?

Pere



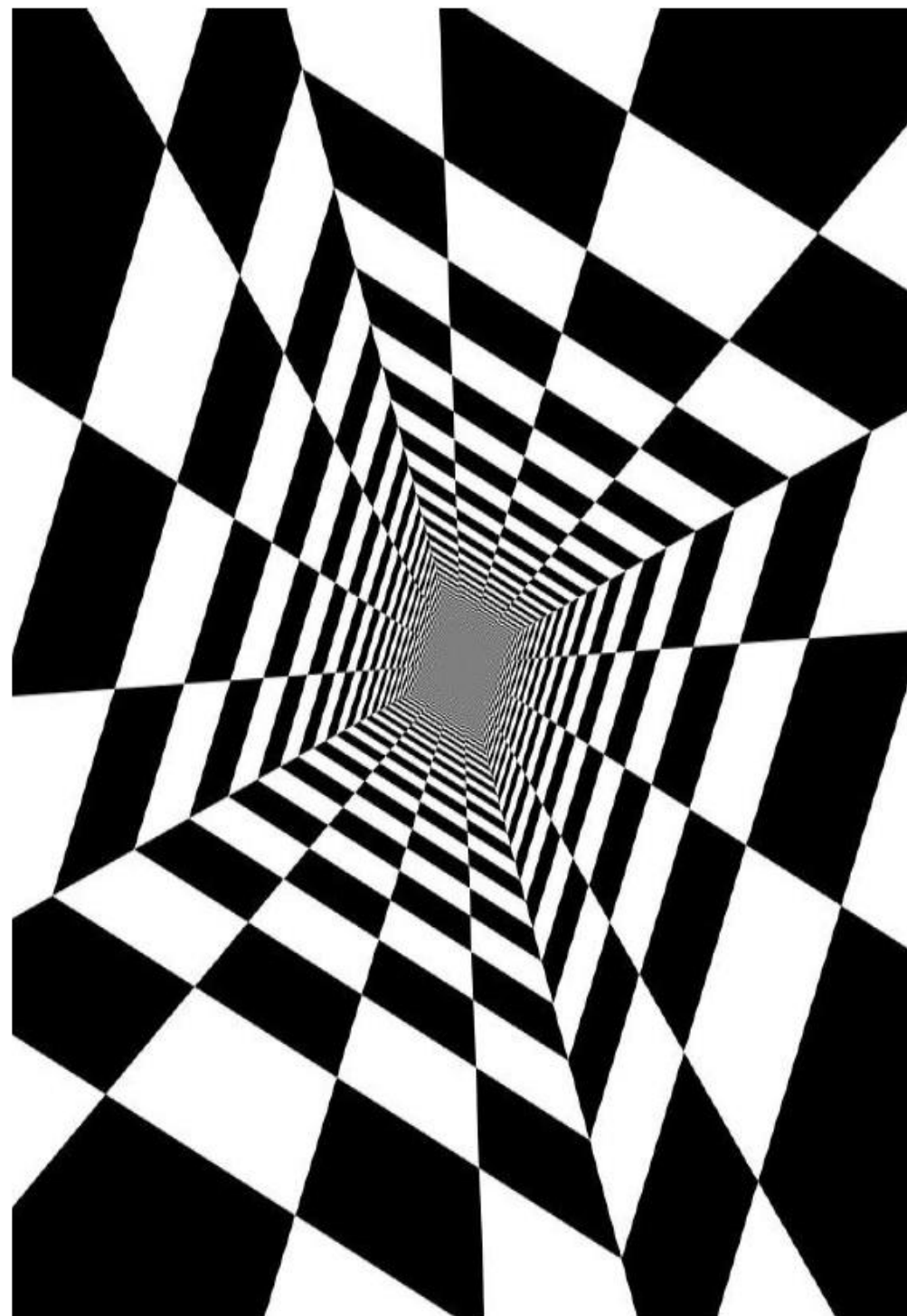
DIAGRAMME 23



Famille Prise de pion

On ne passe qu'une fois sur une pièce !
Pour gagner avec les blancs, je joue :
22-18 ? 21-19 ? 21-18 ? 32-28 ? 32-27 ?
32-27 ? 38-33 ? 36-31 ?

Fille



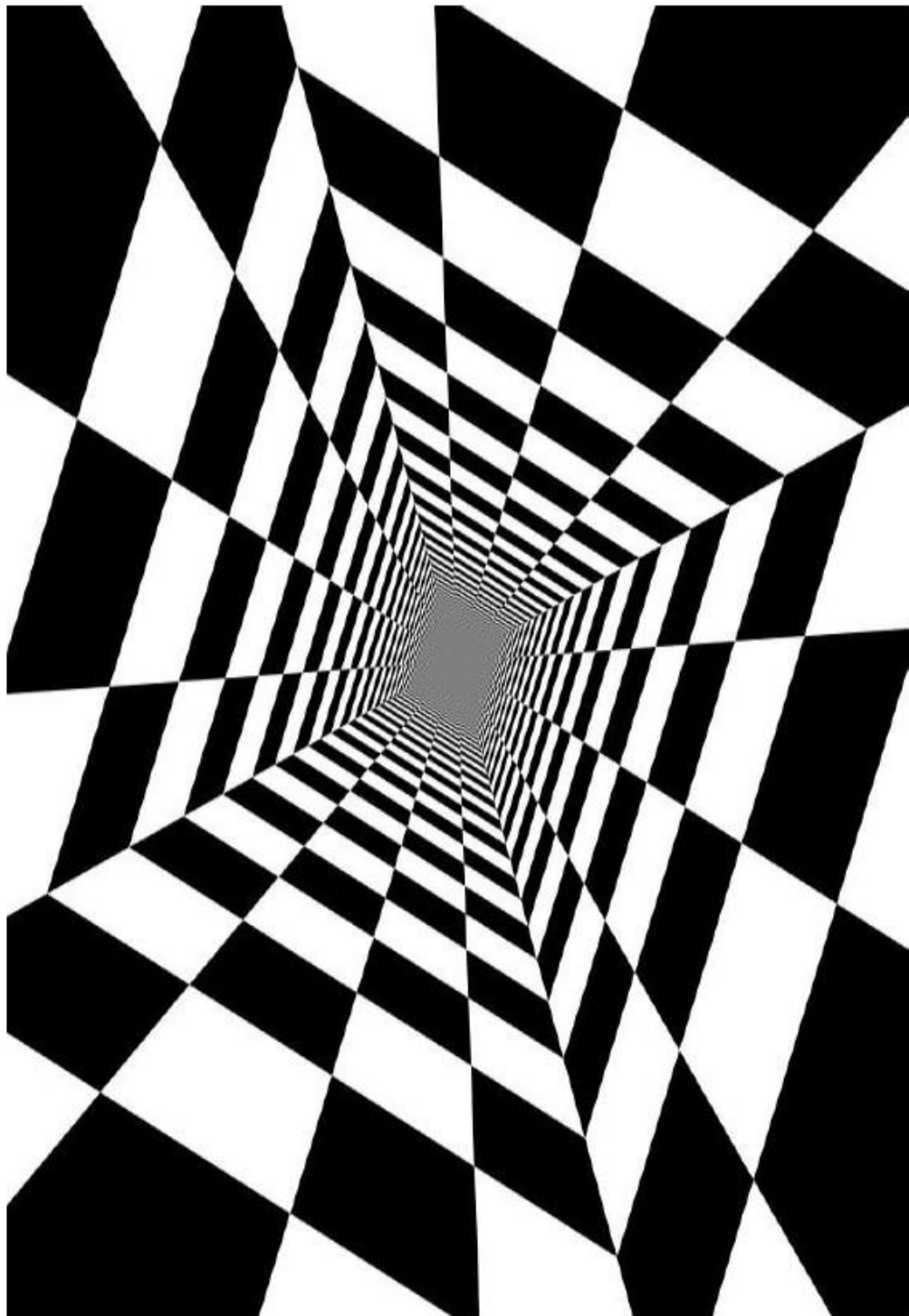
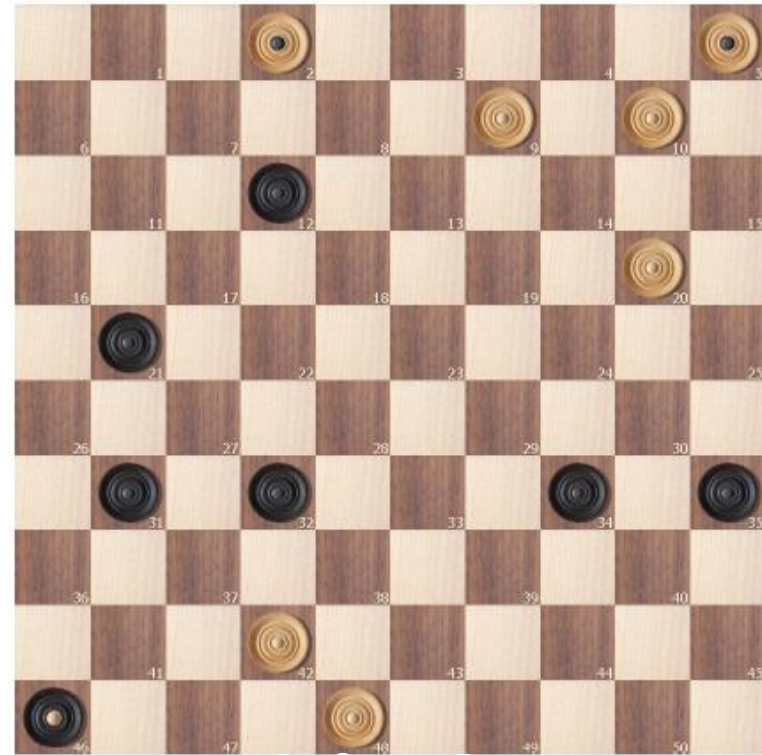


DIAGRAMME 24



Famille prise de pions

La dame n'est couronnée que si il ya arrêt du pion !

Le premier coup des blancs pour l'emporter est :

07-16 ? 09-03 ? 09-04 ? 10-04 ? 42-38 ?

Fils

