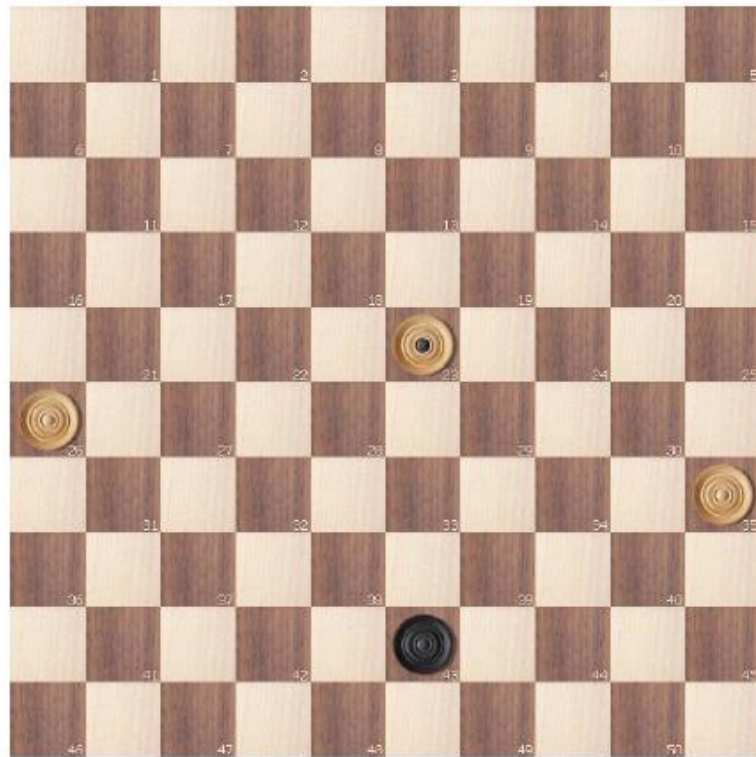


DIAGRAMME 25

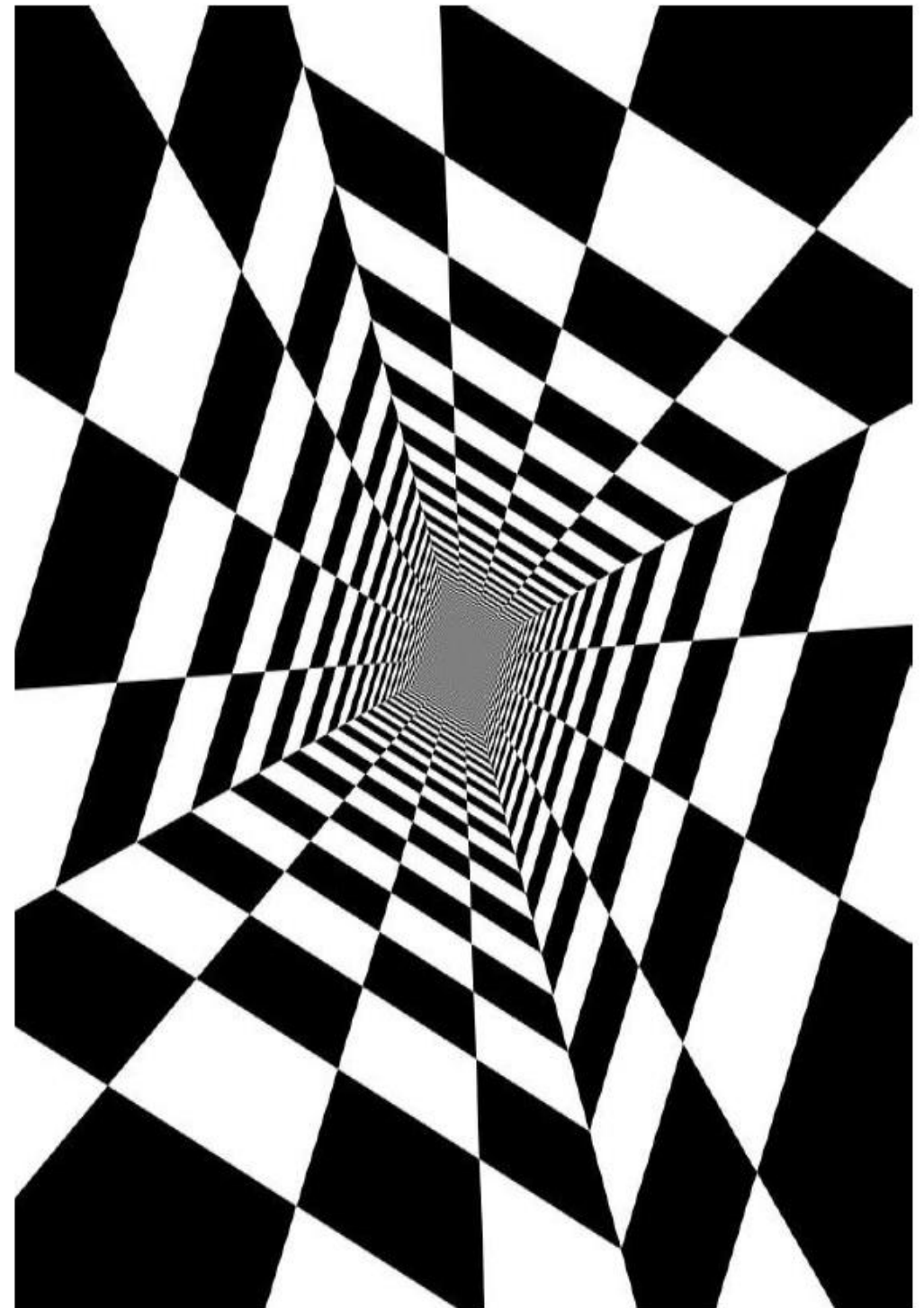


Famille Prise avec dame

Barrage !

Sur quelle case doit se positionner la dame blanche pour faire un « Barrage » ?

Grand mère



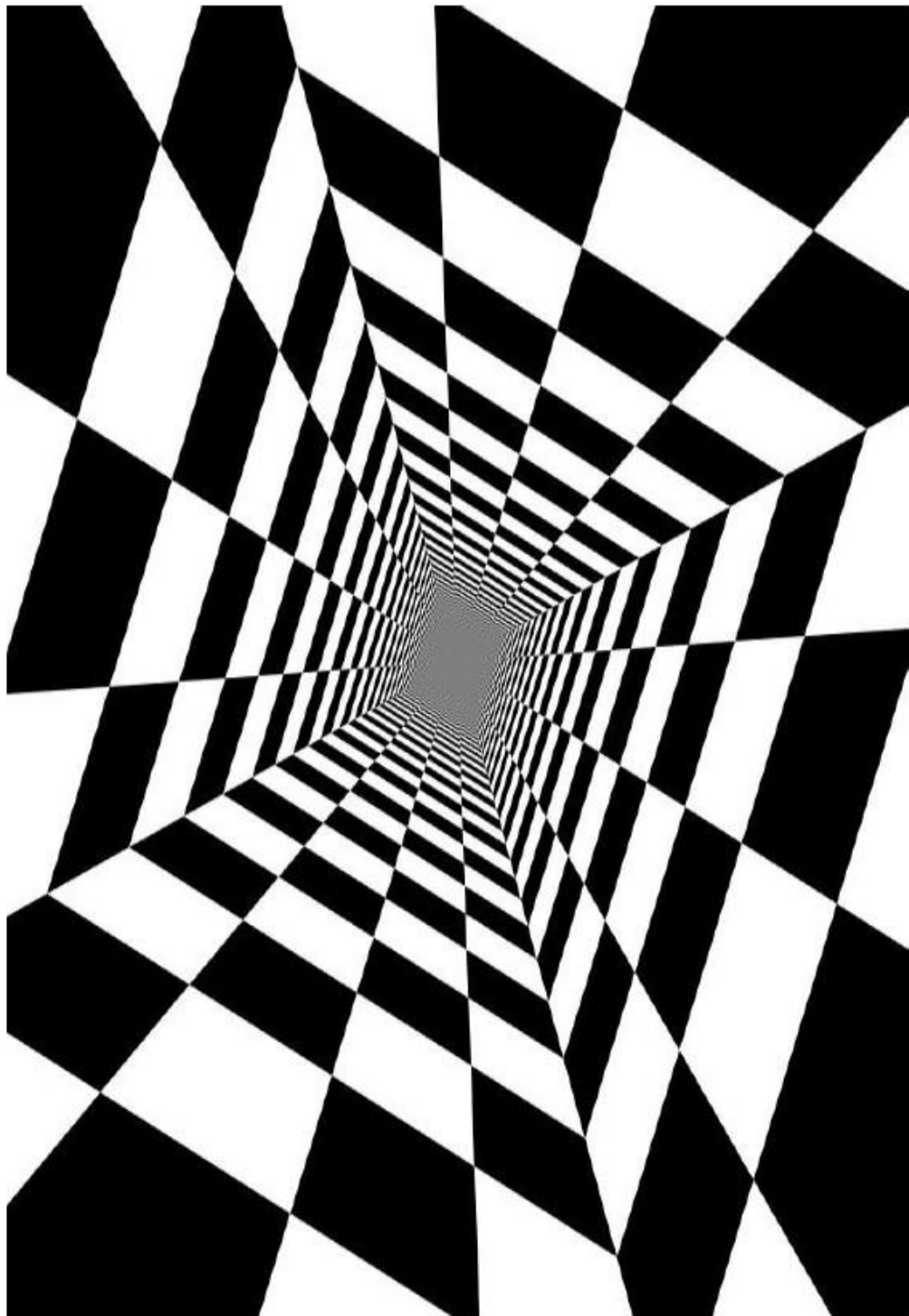
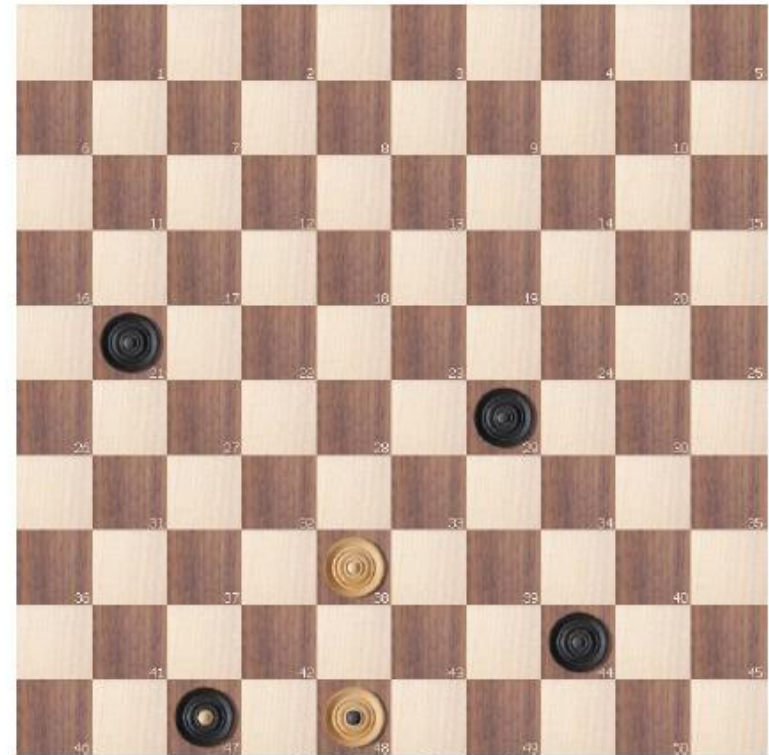


DIAGRAMME 26



Famille Prise de la dame

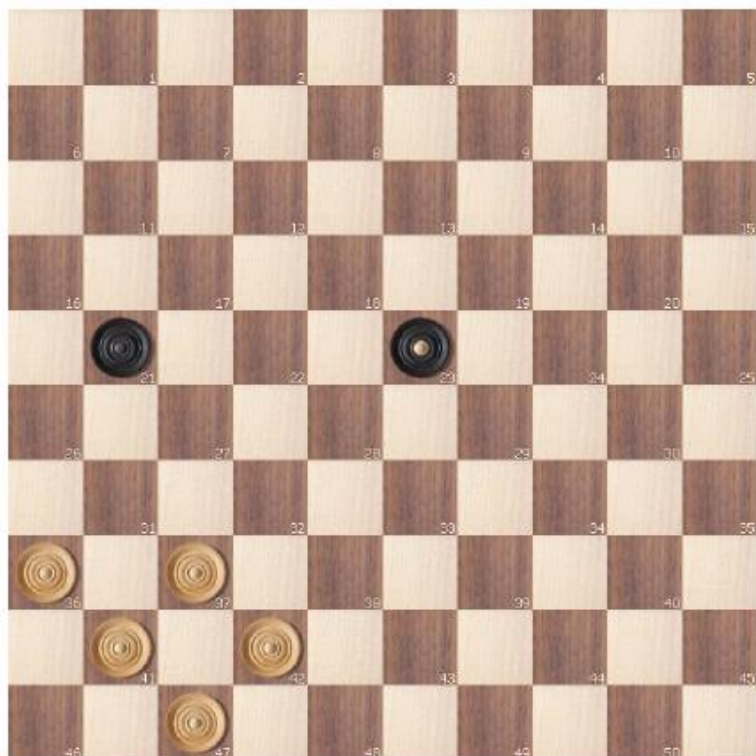
Collage !

Sur quelle case se positionner avec
la dame blanche pour gagner ?

Grand Pere



DIAGRAMME 27



Famille Prise avec dame

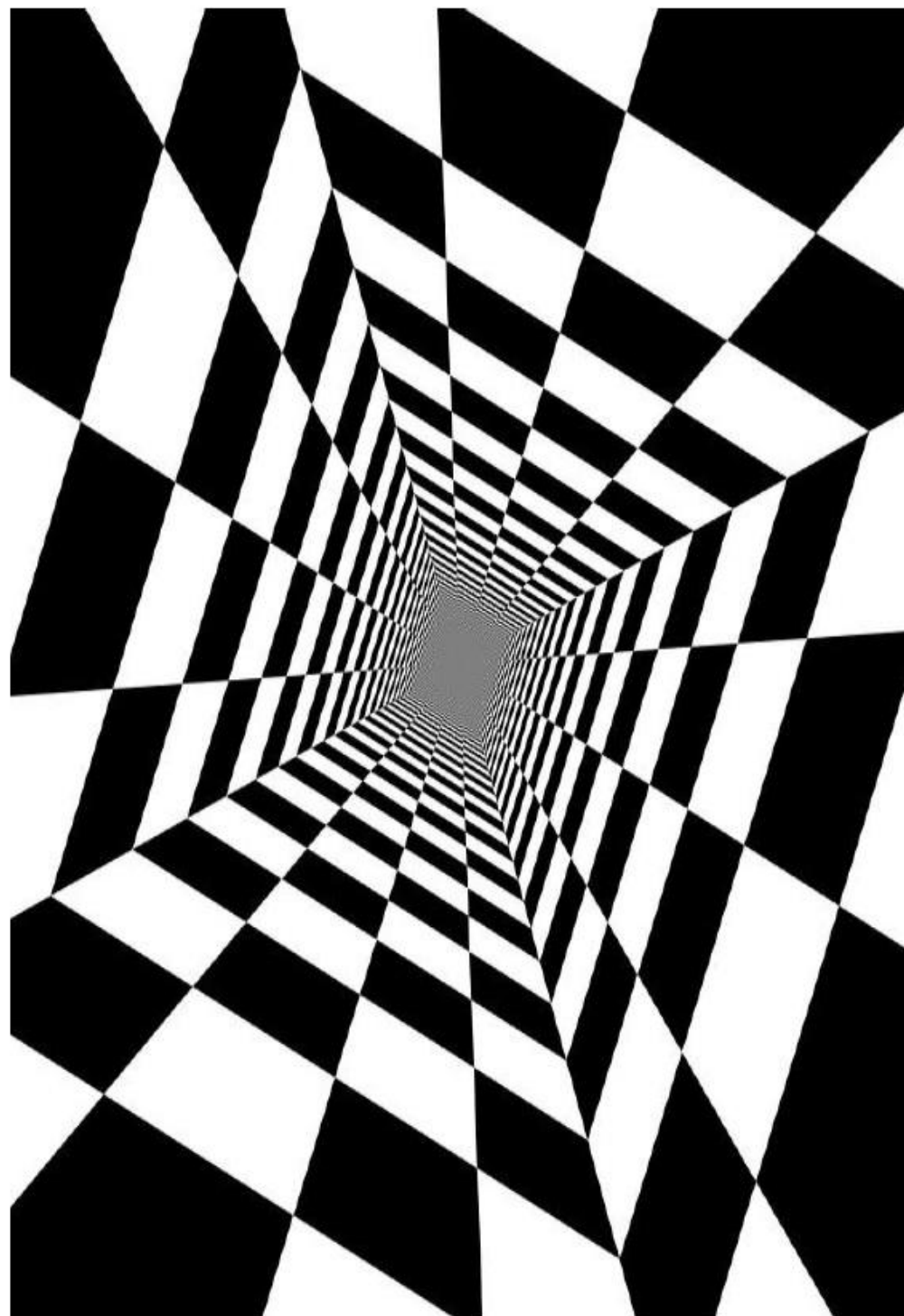
Enfermé :

Quelles manœuvres doit on mettre en place avec les blancs pour enfermer la dame noire ?

Mère



J'ai la pêche



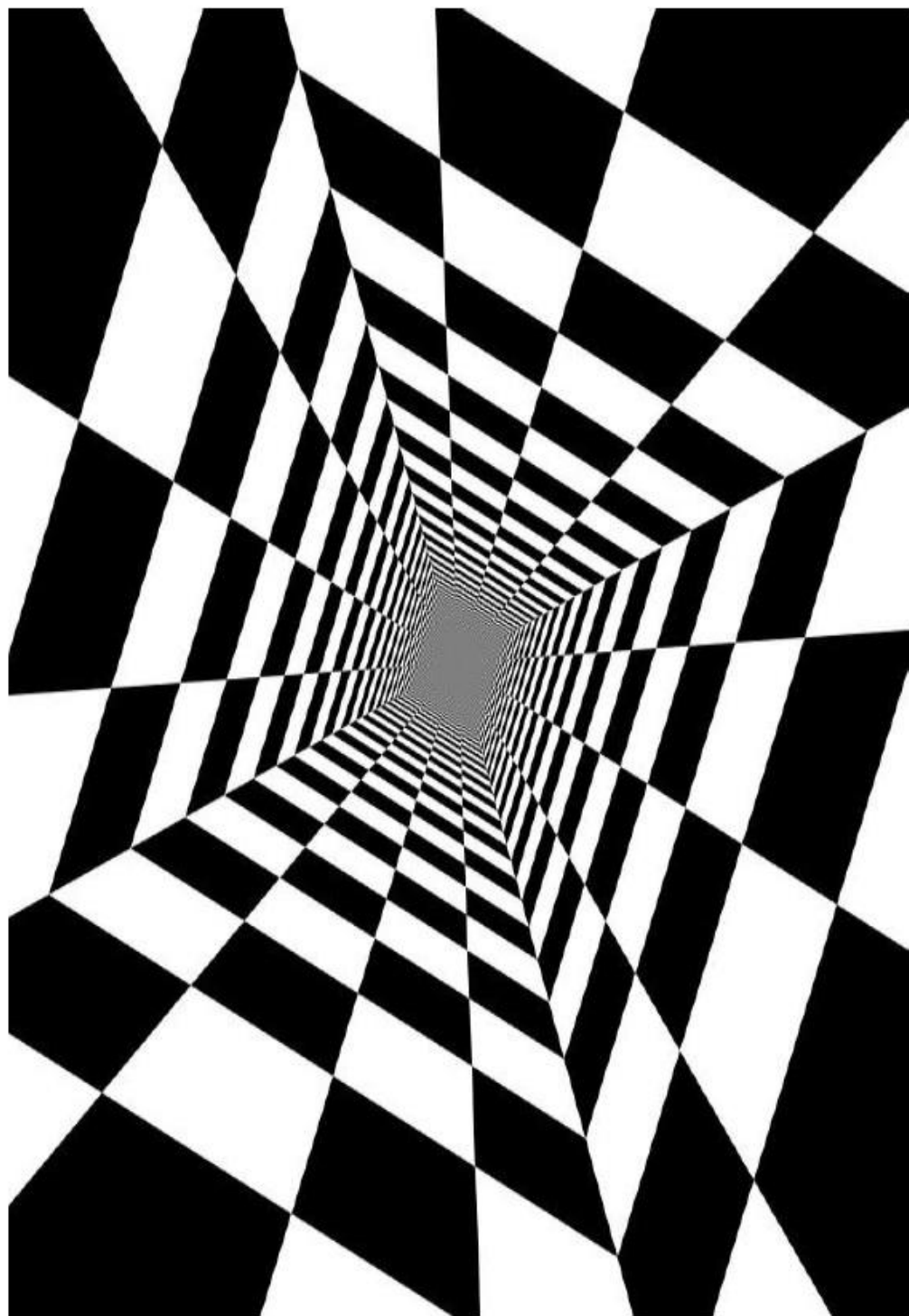
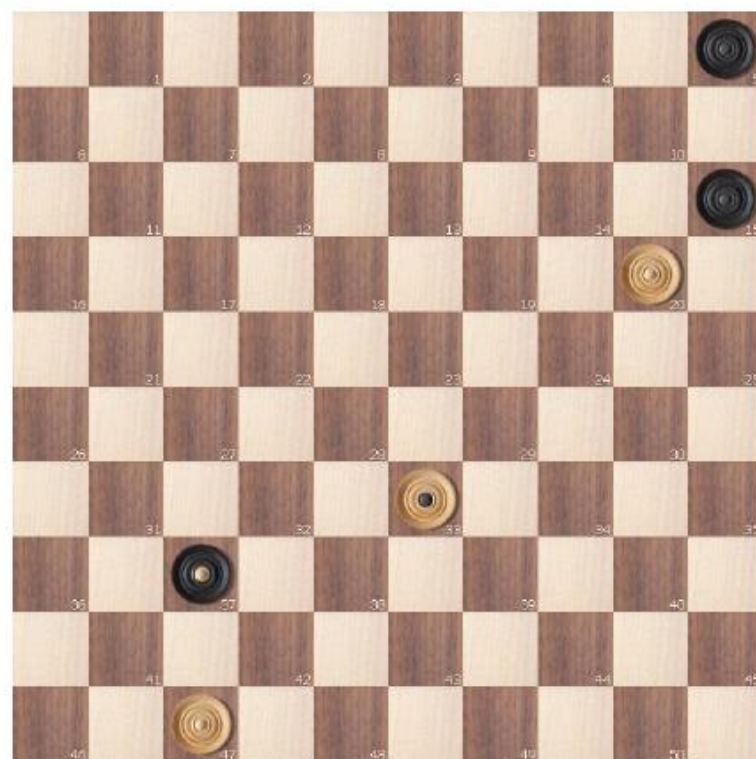


DIAGRAMME 28



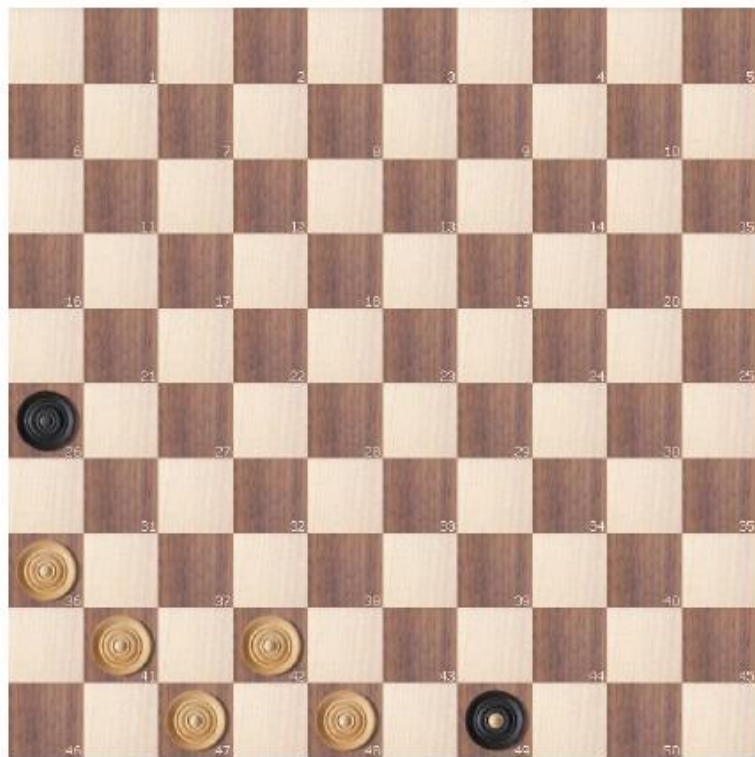
Famille Prise avec dame

Marquis !

Que jouer pour gagner ?

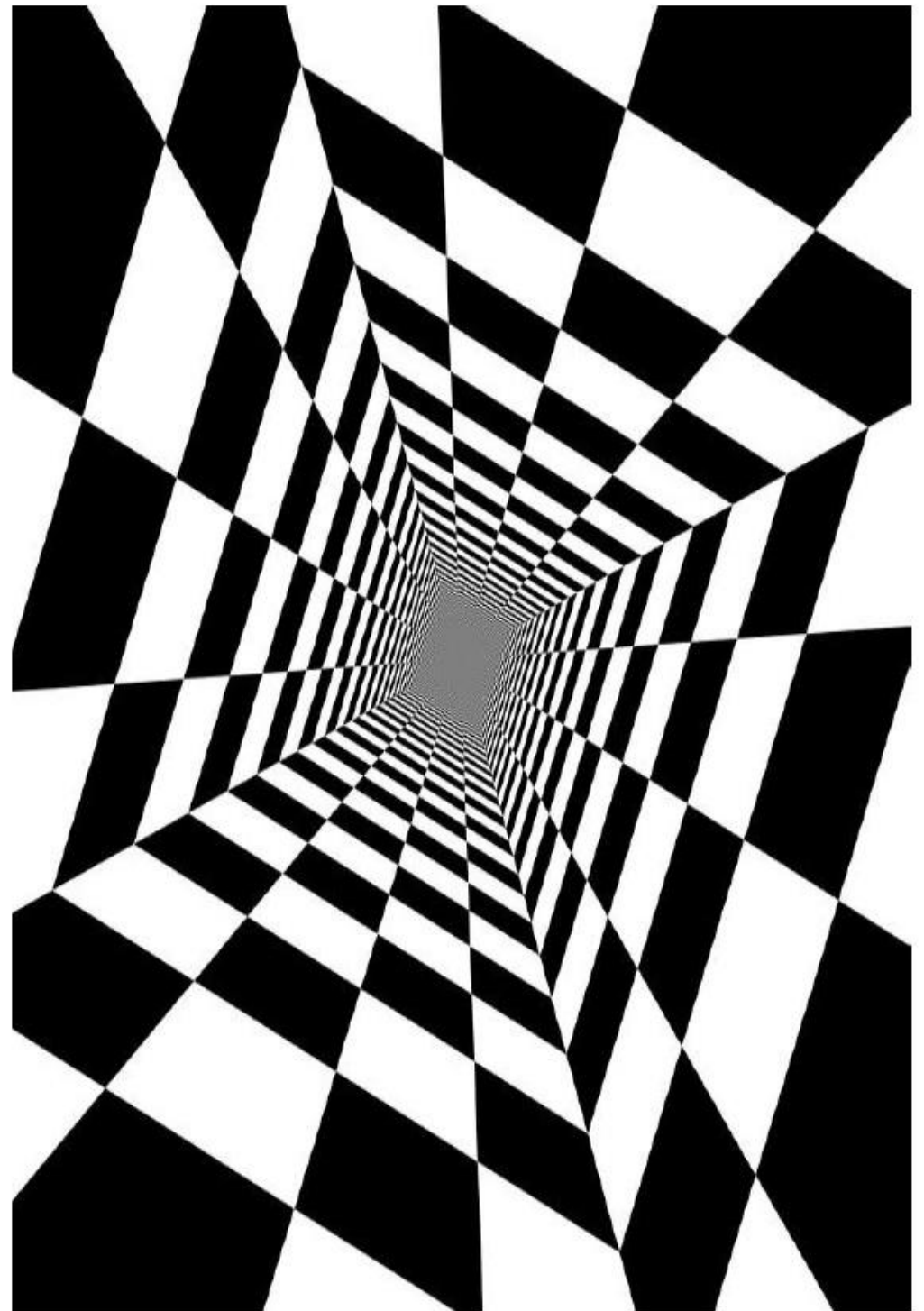
Pere





Comment interdire les déplacements des pièces adverses ?

Fille



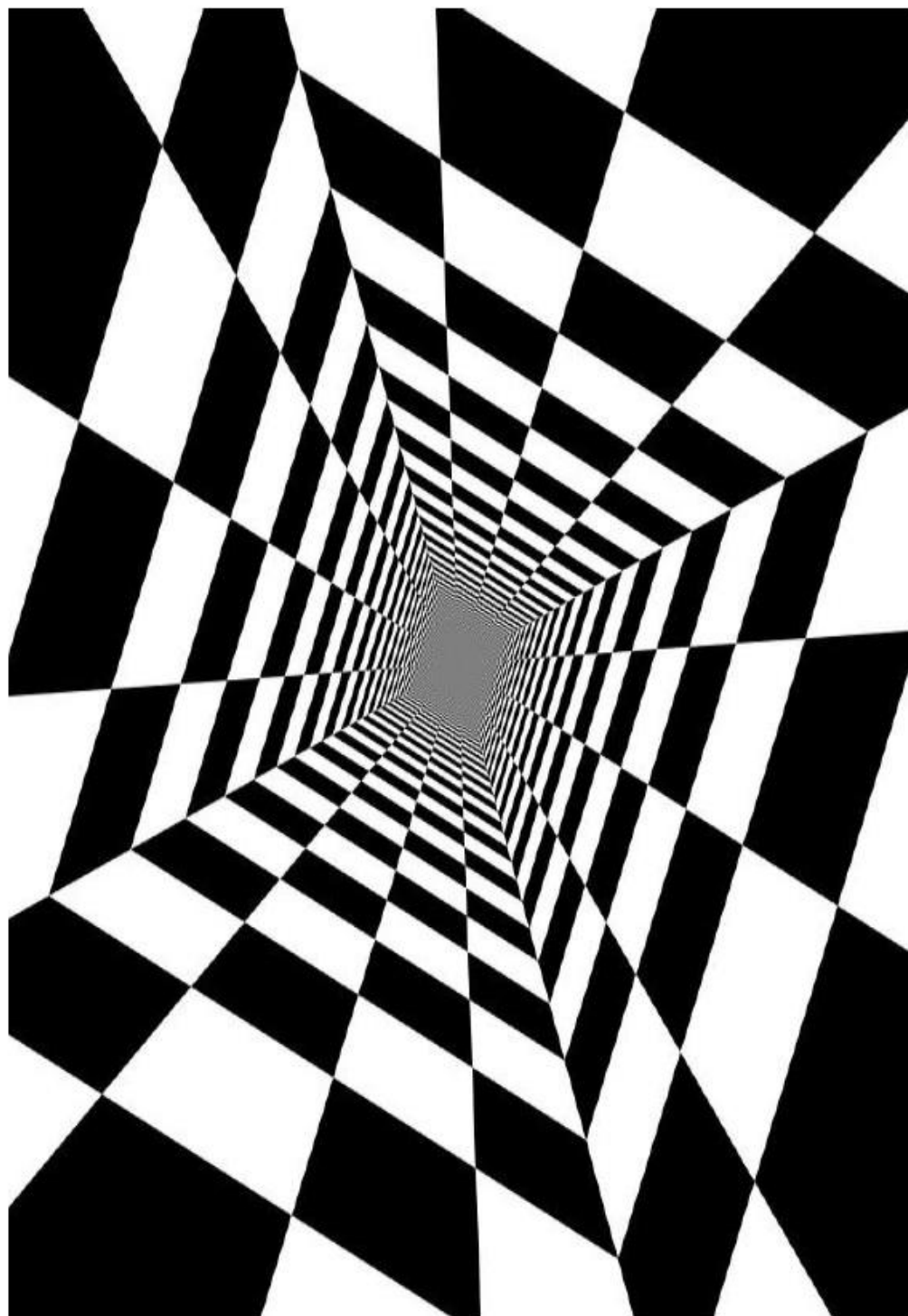
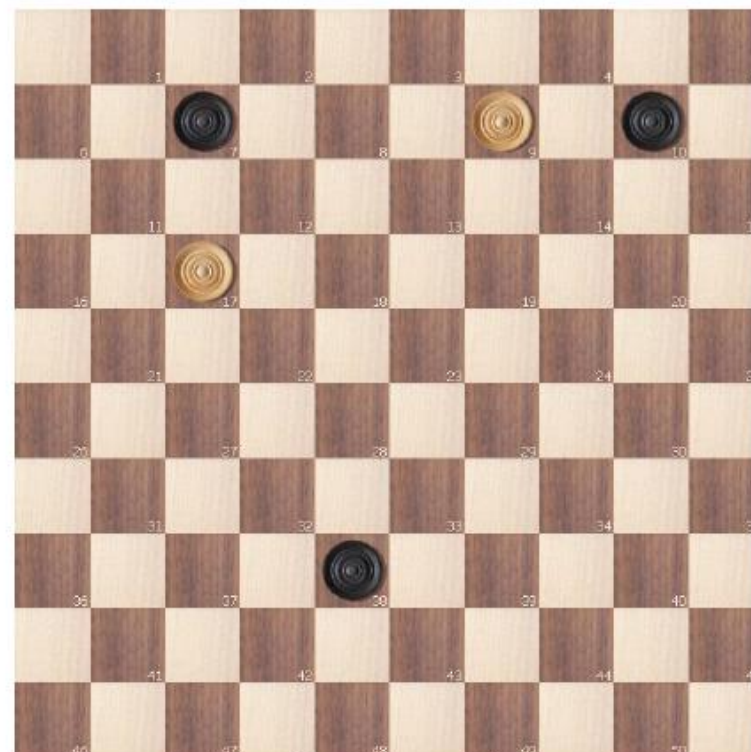


DIAGRAMME 30



Famille prise avec dames

Contraires !

Pour gagner, deux opérations à réaliser ?

A suivi de B ? B suivi de A ? Vers quelles cases ?

Fils

